

ZÁKLADNÍ KYNOLOGICKÁ ORGANIZACE MĚSTO Č. 656

DNE 11. 11. 2018 POŘÁDÁ NA SVÉM CVIČIŠTI

BONITACI NĚMECKÝCH OVČÁKŮ

ROZHODČÍ : ING. JIŘÍ NOVOTNÝ

Poradatel: Základní kynologická organizace Mělník - město č. 656

Uzávěrka přihlášek: 1. uzávěrka: **28. 10. 2018**, 2. uzávěrka: **4. 11. 2018**

Rozhodčí: Ing. Jiří Novotný (CZ)

Figurant: Václav Kuncl, Vojtěch Filip (při větším počtu přihlášených psů)

Trénink: bude upřesněn na <https://nomelnik.webnode.cz>

Program: 8.00 – 9.30 hod. přejímka psů
10.00 hod. zahájení posuzování

Poplatek za posouzení: **1. uzávěrka 28. 10. 2018 /350,- Kč** za 1 psa
2. uzávěrka 4. 11. 2018/400,- Kč za 1 psa
rozhoduje datum provedení platby a odeslání přihlášky

Platby: Úhradu výstavního poplatku provádějte **na účet č. 253799930/0300**, VS: Vaše telefonní číslo, KS: 2, nebo poštovní **poukázkou typu C** na adresu Zuzana Jilečková, Střední 127, 250 64 Měšice u Prahy, t. +420 737 252 566 (do zprávy pro příjemce uvádějte: bonitace, jméno psa a Vaše telefonní číslo). Kopii stvrzenky o zaplacení přiložte k řádně vyplněné přihlášce.

Přihlášky: Majitel psa ručí za správnost údajů uvedených na přihlášce.

1. Vyplňte on-line: <https://nomelnik.webnode.cz>
2. zasílejte e-mailem: nomelnik@seznam.cz
3. zasílejte poštou na adresu: MUDr. Mária Procházková, Komenského 63, 277 32 Byšice

Elektronické přijetí přihlášek Vám bude potvrzováno emailem.

ZKONTROLUJTE SPRÁVNOST ÚDAJŮ ZAŘAZENÍ DO TŘÍDY.

V případě potřeby editace přihlášky nás kontaktujte na emailu. nomelnik@seznam.cz

Doklady nutné pro účast:

- očkovací průkaz s platným očkovaním
- průkaz původu psa (zapsán RTG, DNA); potvrzení o uložení DNA
- potvrzení o členství v ČKNO na rok 2018
- výkonnostní knížku (zapsána výstava a zkouška)
- **na doživotní bonitaci kartu z 1. bonitace.** S účinností od 6. 2. 2016 nemusí na doživotní chovnost / bonitaci fený, kromě těch, které si chtějí zlepšit ohodnocení (třídu).
- doklad o zaplacení

Potřebné dokumenty:

- platné členství majitele psa/feny v ČKNO
- minimální stáří bonitovaného psa/feny je 18 měsíců v den akce
- posouzení psa minimálně ve třídě dospívajících na výstavě (musí být ohodnocen minimálně známkou „dobrá“); od 1.9.2009 je platné i posouzení ve třídě mladých (získané až po tomto datu)
- splnění všestranné zkoušky z výkonu 1. stupně
- RTG DKK – ČR max II. stupně (musí být potvrzeno v průkazu původu)
- potvrzení o uložení nebo vyhodnocení vzorku za účelem určení DNA v průkazu původu; to se nevztahuje na jedince zařazené do chovu do 31.12.2008, kteří jsou přihlášení na přebonitaci

Veterinární podmínky: Potvrzení o očkování proti vzteklině. Očkování musí být provedeno nejméně 1 měsíc před konáním akce a nesmí být starší 3 let.

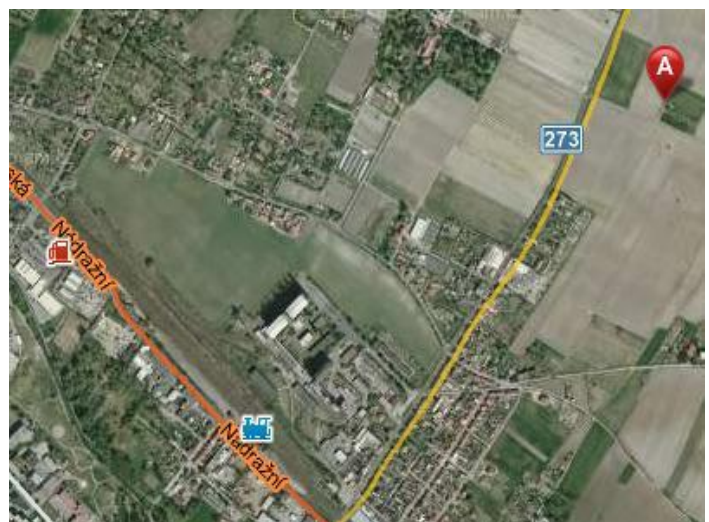
Za škody způsobené psem zodpovídá majitel, případně držitel. Pořadatel neručí za případná onemocnění psů, úhyn nebo ztrátu psa. Bonitace bude probíhat dle řádu ČKNO. Všichni psi, i nebonitovaní musí projít přejímkou. Háravým fenám bude vstup povolen až po souhlasu rozhodčího. Převedení na bonitaci nesmějí být psi nemocní a feny ve 2. pol. březosti. Dále je nutné, aby bonitovaní jedinci byli identifikovatelní podle tetovacího čísla, popřípadě čipu (v případě identifikace dle čipu musí být potvrzen v PP). Účastník je povinen nastoupit k posuzování včas. K přihlášce přiložte foto posuzovaného psa ve výstavním postoji. Občerstvení bude zajištěno.

Přihlášky došlé po uzávěrce se nepřijímají. Nezaplacené přihlášky nebudou taktéž přijaty. Neúčast na bonitaci není důvodem k nároku na vrácení uhrazeného poplatku.

Místo konání: Mělník

Kynologické cvičiště
ZKO Mělník-město č. 656,
Kokořínská ul., silnice č. 273,
směr Mšeno, Kokořín.

GPS: 50°21'34.342"N,
14°30'20.371"E.



PŘIHLÁŠKA NA BONITACI NO – Mělník 11. 11. 2018

Uzávěrka přihlášek: 1. uzávěrka 28. 10. 2018 /350,- Kč za 1 psa

2. uzávěrka 4. 11. 2018/400,- Kč za 1 psa

rozhoduje datum provedení platby a odeslání přihlášky

Rozhodčí: Ing. Jiří Novotný

PES FENA KRÁTKOSRSTÝ DLOUHOSRSTÝ

PRVNÍ ZLEPŠENÍ DOŽIVOTNÍ

Jméno psa/ feny:Chov. stanice:.....

Datum narození:Číslo zápisu: Tetovací číslo:.....

RTG DKK:RTG DLK:.....Č. čipu.....

Zkoušky:

Výstavní ocenění.....Kód 1. bonitace.....

Jméno a CHS otce:.....Č. zápisu:.....

Jméno a CHS matky:.....Č. zápisu:.....

Chovatel:.....

příjmení, jméno, adresa včetně PSČ

Majitel:.....

příjmení, jméno, adresa včetně PSČ

Držitel:.....

příjmení, jméno, adresa včetně PSČ

Majitel či držitel svým podpisem souhlasí s uvedením svého jména a adresy v bonitačním a pobonitačním katalogu, i to že jsou mu známy všechny podmínky nutné pro účast na této akci. Podrobné informace najdete v propozicích bonitace.

Datum:.....Podpis:..... Kontakt:.....

Místo konání: Kynologické cvičiště ZKO Mělník - město, Mělník, Kokořínská ulice

Platby: Úhradu výstavního poplatku provádějte **na účet č. 253799930/0300**, VS: Vaše telefonní číslo, KS: 2, nebo poštovní **poukázkou typu C** na adresu Zuzana Jilečková, Střední 127, 250 64 Měšice u Prahy, t. 737 252 566 (do zprávy pro příjemce uvádějte: bonitace, jméno psa a Vaše telefonní číslo). Kopii stvrzenky o zaplacení a PP psa přiložte k řádně vyplněné přihlášce.

Přihlášky: Majitel psa ručí za správnost údajů uvedených na přihlášce.

- Vyplňte on-line: <https://nomelnik.webnode.cz>
- zasílejte e-mailem: nomelnik@seznam.cz
- zasílejte poštou na adresu: MUDr. Mária Procházková, Komenského 63, 277 32 Byšice