

# ZÁKLADNÍ KYNOLOGICKÁ ORGANIZACE MĚLNÍK – MĚSTO Č. 656

POŘÁDÁ DNE 5. 11. 2016 NA SVÉM KYNOLOGICKÉM CVIČIŠTI

## OBLASTNÍ VÝSTAVU NĚMECKÝCH OVČÁKŮ

ROZHODČÍ : ING. JIŘÍ NOVOTNÝ



[WWW.ZKOMELNIKMESTO.WBS.CZ](http://WWW.ZKOMELNIKMESTO.WBS.CZ)

Pořadatel: Základní kynologická organizace Mělník - město č. 656

**Uzávěrka přihlášek:** 1. uzávěrka dne 23. 10. 2016

2. uzávěrka dne 30. 10. 2016

rozhoduje datum platby a odeslání přihlášky

**Rozhodčí: Ing. Jiří Novotný (CZ)**

**Program:** 7.00 – 8.30 hod. přejímka psů  
8.45 – 9.00 hod. zahájení výstavy  
9.00 – 15.00 hod. posuzování

**Posuzované třídy:** krátkosrstý - dlouhosrstý

tř. dorostu	6 – 12 měsíců
tř. mladých	12 – 18 měsíců
tř. dospívajících	18 – 24 měsíců
tř. pracovní	nad 24 měsíců
tř. veteránů	od 8 let

**Ocenění:** tř. dorostu velmi nadějný, nadějný  
tř. mladých VT, velmi dobrý, dobrý, dostatečný  
tř. dospívajících VT, velmi dobrý, dobrý, dostatečný  
tř. pracovní VT, výborný, velmi dobrý, dobrý, dostatečný

**Oblastní vítěz**

**Doklady pro účast:**

- originál průkazu původu + výkonnostní knížka
- očkovací průkaz s platným očkovaním
- doklad o zaplacení výstavního poplatku

**Výstavní poplatky:** (nečlen klubu 100% přírážka)

1. uzávěrka 1. pes **300,- Kč**, 2. pes v majetku vystavovatele **250,- Kč**
2. uzávěrka 1. pes **350,- Kč**, 2. pes v majetku vystavovatele **300,- Kč**

**Protest** proti rozhodnutí rozhodčího (ocenění, umístění, ...) není přípustný dle čl. 15 výst. řádu ČMKU. Protest z formálních důvodů je přípustný při složení zálohy ve výši 500,- Kč, která v případě zamítnutí protestu propadá ve prospěch pořadatele.



**Platby:** Úhradu výstavního poplatku provádějte **na účet č. 253799930/0300**, VS: Vaše telefonní číslo, KS: 1., nebo poštovní **poukázkou typu C** na adresu Zuzana Jilečková, Střední 127, 250 64 Měšice u Prahy, t. +420 737 252 566 (do zprávy pro příjemce uvádějte: výstava, jméno psa a Vaše telefonní číslo). Kopii stvrzenky o zaplacení přiložte k řádně vyplněné přihlášce.

### Podání přihlášky:

1. **on-line:** <http://www.zkomelnikmesto.wbs.cz>
2. **zasílejte emailem:** [zko.melnik-mesto@seznam.cz](mailto:zko.melnik-mesto@seznam.cz)
3. **zasílejte poštou na adresu:** MUDr. Mária Procházková, Komenského 63, 277 32 Byšice

Elektronické přijetí přihlášek Vám bude potvrzováno. K přihlášce doložte fotokopii PP, pro zařazení do třídy pracovní potvrzení o vykonané zkoušce (ZM, ZVV1, IPO1, SchH1) a zapsaný RTG kyčlí max. 2/2 v PP.

**Veterinární podmínky:** Potvrzení o očkování proti vzteklině. Očkování musí být provedeno nejméně 1 měsíc před konáním akce a nesmí být starší 3 let.

Výstava se koná dle platných výstavních řádů ČMKU a ČKNO. Za škody způsobené psem zodpovídá majitel, případně držitel. Pořadatel neručí za případná onemocnění psů, úhyn nebo ztrátu psa. Odolnost ke střelbě se provádí již od třídy mladých. Od třídy dospívajících povinnost zápisu výsledku RTG do PP.

**Z výstavy jsou vyloučeni:** Psi, kteří nejsou uvedeni v katalogu, psi nemocní, podezřelí z nemoci, psi po úraze, feny v 2. pol. březosti, feny kojící a háravé, psi kousaví a agresivní, psi v majetku osob, kterým bylo odňato právo vystavovat, psi, kteří jsou postiženi zákazem potomků do PK.

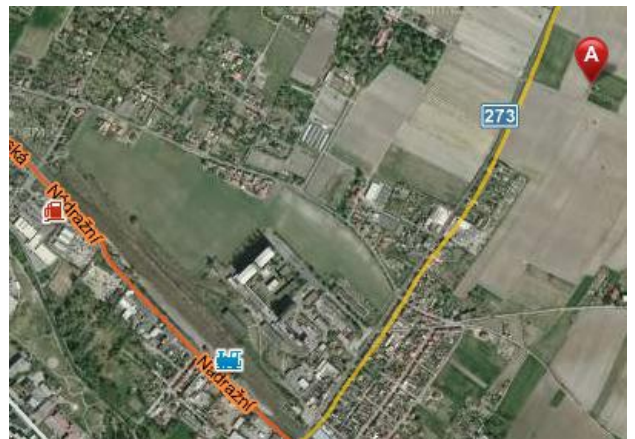
**Přihlášky došlé po uzávěrce se nepřijímají.**

**Nezaplacené přihlášky nebudou taktéž přijaty.** Neúčast na výstavě není důvodem k nároku na vrácení uhrazeného poplatku.

**Místo konání: Mělník**

Kynologické cvičiště Kokořínská ul., silnice č. 273, směr Mšeno, Kokořín.

**GPS:** [50°21'34.342"N](#), 14°30'20.371"E.



**ZKO MĚLNÍK – MĚSTO (dne 5. 11. 2016 na cvičišti ZKO, Kokořínská ul., Mělník)**

**rozhodčí: Ing. Jiří Novotný**

\* 1. uzávěrka přihlášek: 23. 10. 2016 (300,- Kč/pes, druhý pes v majetku vystavovatele 250,- Kč/pes)

\* 2. uzávěrka přihlášek: 30. 10. 2016 ( 350,- Kč/pes, druhý pes v majetku vystavovatele 300,- Kč/pes)

- rozhoduje datum provedení platby a odeslání přihlášky

PES     FENA     KRÁTKOSRSTÝ     DLOUHOSRSTÝ

DOROSTU     MLADÝCH     DOSPÍVAJÍCÍCH

PRACOVNÍ     VETERÁNŮ

PRVNÍ PES     DRUHÝ PES

Jméno psa/ feny: .....Chov. stanice:.....

Datum narození: .....Číslo zápisu: .....

Tetovací číslo:.....Číslo čipu: .....

RTG DKK: .....RTG DLK:.....DNA.....

Zkoušky:.....

Jméno a CHS otce:.....Č. zápisu:.....

Jméno a CHS matky:.....Č. zápisu:.....

Chovatel:.....

*příjmení, jméno, adresa včetně PSČ*

Majitel:.....

*příjmení, jméno, adresa včetně PSČ*

Držitel:.....

*příjmení, jméno, adresa včetně PSČ*

**K přihlášce přiložte oboustrannou kopii průkazu původu přihlášeného psa. Pro třídu pracovní doložte doklad o splnění zkoušky.** Majitel či držitel svým podpisem souhlasí s uvedením svého jména a adresy ve výstavním katalogu, i to že jsou mu známa ustanovení propozic, která se zavazuje dodržovat. Současně svým podpisem potvrzuje pravdivost údajů vyplněných na přihlášce.

Datum:..... Podpis:..... Kontakt:.....

Podání přihlášky: on-line: <http://www.zkomelnikmesto.wbs.cz> nebo zasílejte emailem: [zko.melnik-mesto@seznam.cz](mailto:zko.melnik-mesto@seznam.cz) nebo poštou na adresu MUDr. Mária Procházková, Komenského 63, 277 32 Byšice