

Popis cesty na cvičiště:

Kynologické cvičiště se nachází v místní části J. Hradce – v Radouňce na Kopečku..

Doporučený příjezd:

Ve směru od Prahy (ne po dálnici) na první světelné křižovatce se dejte doleva a po přejetí kolejí je odbočka na Radouňku.

Ve směru od Pelhřimova a Českých Budějovic se držte na Prahu a za autobusovým nádražím se na světelné křižovatce u restaurace U Kůrků dáte doprava na Deštnou a Červenou Lhotu.

Ideální je do navigace zadat ulici Ke Mlýnu, která vás na cvičiště zavede.

V blízkosti cvičiště bude cesta značena.



Kanadské kompletní krmivo pro psy.

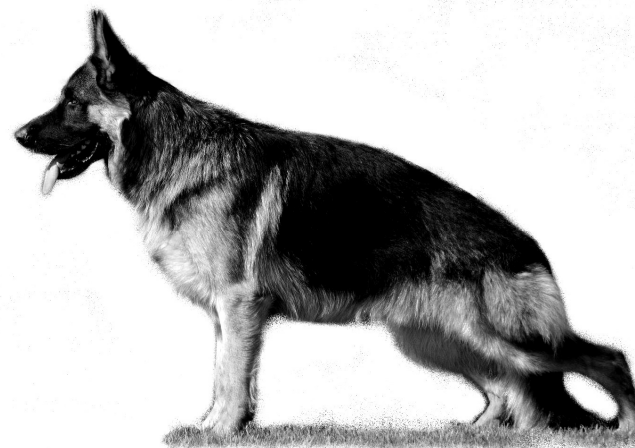


www.candies.cz

ZKO Jindřichův Hradec

pořádá

**z pověření Jihočeské pobočky ČKNO
a za finanční účasti města Jindřichův Hradec**



**Krajskou speciální výstavu
německých ovčáků**

20. 10. 2018

kynologické cvičiště Jindřichův Hradec
Rozhodčí: **Ing. Karel Strouhal**

Přihláška je ke stažení na: www.jckno.cz

TERMÍN VÝSTAVY: 20.10.2018
MÍSTO KONÁNÍ: Kynolog.cvičiště Jindřichův Hradec
ROZHODČÍ: Ing. Karel Strouhal
PROGRAM: 7.30 – 8.30 přejímka + vet. prohl.
9.00 zahájení výstavy
9.15 posuzování ve třídách
15.00 předpokládané ukončení

TŘÍDY:

Dorostu 6 - 12 měsíců
Mladých 12 - 18 měsíců
Dospívajících 18 - 24 měsíců s podmínkou vyhodnocení DKK a DLK v PP
Pracovní od 24 měsíců s podmínkou předepsané zkoušky z výkonu a vyhodnocení DKK a DLK v PP

veteránů nad 8 let

POSUZOVÁNÍ:

Známka „výborný“ může být zadána pouze jedinci ve tř. pracovní s vyhodnocením RTG DKK i DLK max. II. stupně zapsaným v PP a s předepsanou zkouškou z výkonu.

TITULY:

Vítěz třídy – zadává se jedinci na prvním místě ve všech tř., mimo tř. dorostu.

Krajský vítěz – zadává se psu a feně s titulem vítěz tř. ve třídě pracovní

Tituly se zadávají zvlášť také pro dlouhosrstou varietu.

VETERINÁRNÍ PŘEDPISY:

Při přejímce se psi musí prokázat platným očkovacím průkazem nebo pasem pro malá zvířata. Psi musí být očkovaní proti vzteklině nejméně před 30 dny a ne déle než 1 rok a musí být v imunitě proti psince, hepatitidě a parvoviroze.

DOKLADY NUTNÉ PRO ÚČAST:

- Originál průkazu původu + výkonnostní a výstavní průkaz.
- Očkovací průkaz s platným očkovaním
- Průkaz člena ČKNO (je-li majitelem přihlášeného psa)

VŠEOBECNÁ USTANOVENÍ:

- Výstava se koná dle platného výstavního řádu ČMKU a ČKNO.
- Vystavovaní jedinci musí dosáhnout věku stanoveného pro určenou třídu nejpozději v den výstavy.
- Ve třídách mladých, dospívajících a dospělých se přezkoušuje lhostejnost k výstřelu
- Jedinci vystavovaní ve tř. dospívajících a pracovní musí mít v PP zapsán výsledek RTG DKK, jedinci narození po 1.7.2012 dokládají v PP povinně i výsledek RTG DLK.
- Psi v majetku občanů ČR, kteří mají v ČR své trvalé bydliště musí být zapsáni v české plemenné knize (týká se importovaných jedinců).
- Pořadatel výstavy neručí za škody způsobené psem nebo vystavovatelem, ani za úhyn nebo ztrátu psa.

- Volné pobíhání psů není dovoleno.

- V případě nekonání výstavy z objektivních příčin, budou výstavní poplatky použity na náklady spojené s likvidací výstavy. Neúčast na výstavě není důvodem k vrácení výstavního poplatku.

Z výstavy jsou vyloučeni:

- Psi, kteří nejsou uvedeni v katalogu.
- Psi nemocní, podezřelí z nemoci, po úraze, feny v druhé polovině březosti, feny kojící a háravé feny.
- Psi v majetku osob, kterým bylo odňato právo vystavovat.
- Psi nebezpeční - kousaví a agresivní vůči lidem a psům.

PROTESTY:

Protest proti rozhodnutí rozhodčího není přípustný.

Protest z formálních důvodů (porušení výstavních předpisů či propozic) je přípustný.

Protest musí být podán v průběhu výstavy písemně a současně se složením jistiny ve výši 700,- Kč. V případě zamítnutí protestu, propadá jistina ve prospěch pořadatele.

UZÁVĚRKA PŘIHLÁŠEK:

1. termín 3. 10. 2018
2. termín 10. 10. 2018

VÝSTAVNÍ POPLATKY:

	1.uzávěrka	2.uzávěrka
Člen ČKNO:	1. pes 350,- Kč	450,- Kč
	každý další pes 250,- Kč	350,- Kč
Nečlen ČKNO:	1. pes 500,- Kč	600,- Kč
	každý další pes 400,- Kč	500,- Kč

PLATBA:

Výstavní poplatky můžete uhradit pošt. poukázkou nebo bank. převodem na účet Česká spořitelna a. s. číslo účtu: 600801389/0800 variabilní symbol: **tel. číslo** vystavovatele

Do pozn. pro příjemce platby uveďte **příjmení a jméno majitele** přihlašovaného psa.

Kopii dokladu o zaplacení nalepte na zadní stranu přihlášky.

PŘIHLÁŠKY:

přihláška je ke stažení na www.jckno.cz !!!

Poštou: Přihlášky zasílejte doporučeně na adresu:

Milada Trávníčková,

Vajgar 584/III., 37701 Jindřichův Hradec

Tel: 604264009 (raději večer i po 20.00), **E-mail: jh-vystava@seznam.cz**

K přihlášce přiložte kopii dokladu o zaplacení výstavního poplatku, potvrzení o členství v ČKNO, **oboustrannou** kopii PP a kopii potvrzení o vykonané zkoušce.

Přihlášky nebudou potvrzovány.